

ASPERA FASP

Aspera for Microsoft® SharePoint®

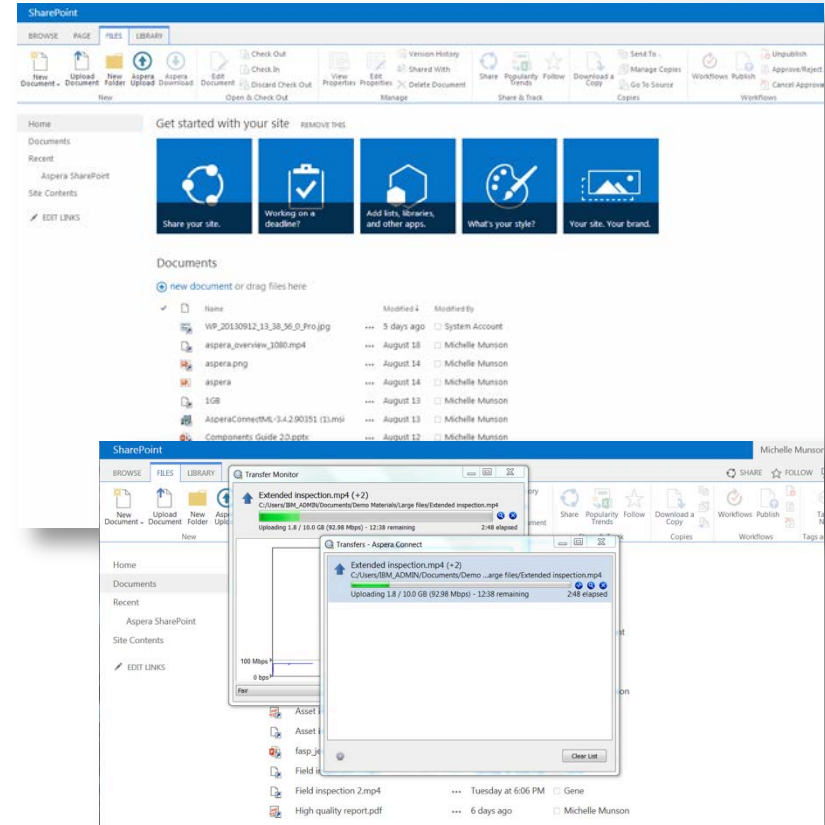


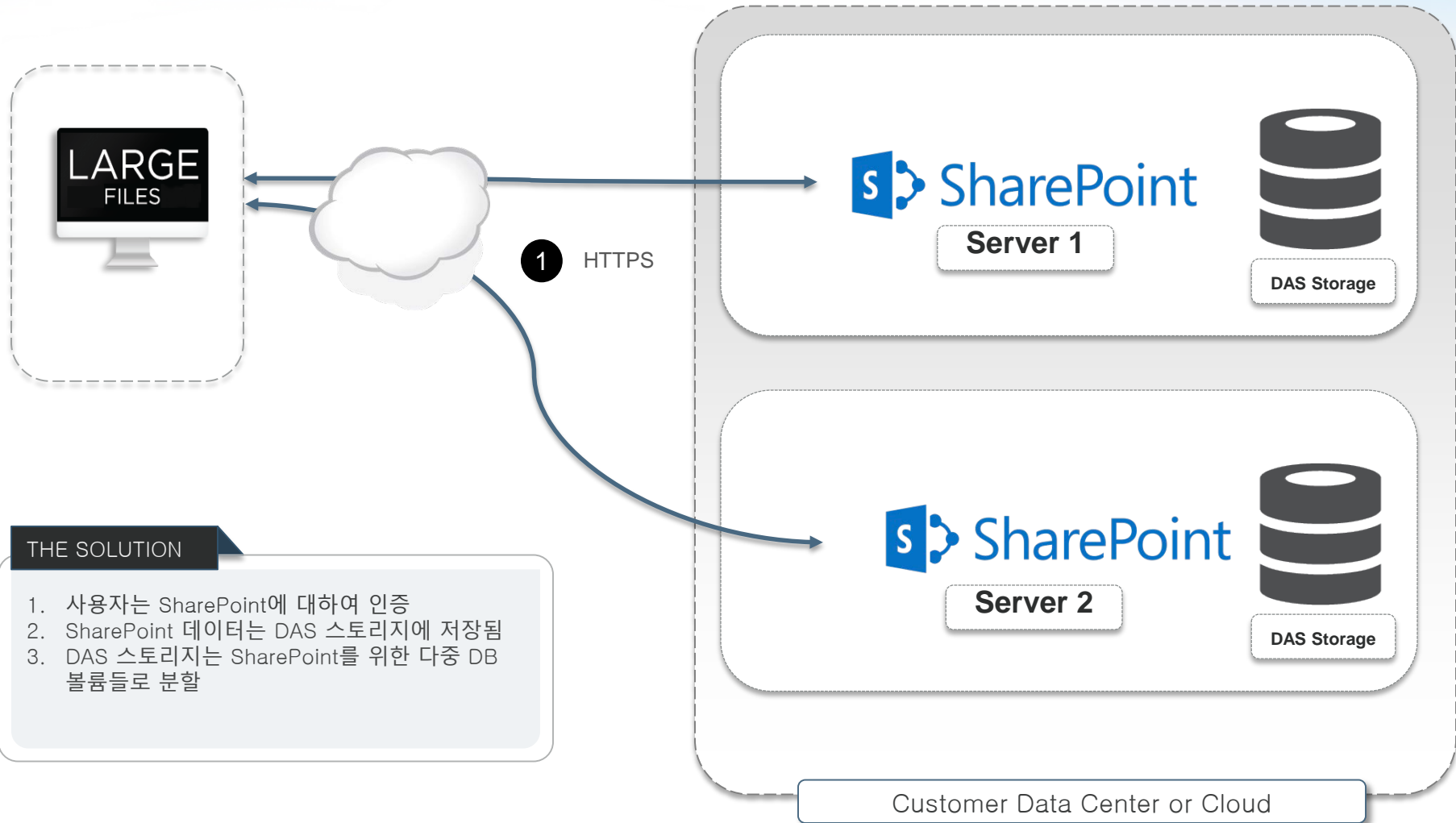
주요 특징 및 장점

- 다양한 크기의 파일 및 데이터를 SharePoint로의 FASP 프로토콜을 이용하여 고속 업로드 및 다운로드
- SharePoint의 2GB 파일 크기 제한 및 4TB 콘텐츠 저장공간 한계의 극복
- SharePoint를 스토리지 위치 및 아키텍처로부터 분리
- Active Directory, SharePoint 사용권한 및 library metadata가 포함된 기존 구성의 활용
- Check in 및 check out 을 통한 협업의 촉진
- 업로드시의 파일 미리보기
- Aspera Drive와 완벽한 통합
- SharePoint 2013, 2016 및 Office 365 SharePoint 지원

응용 및 사용 사례

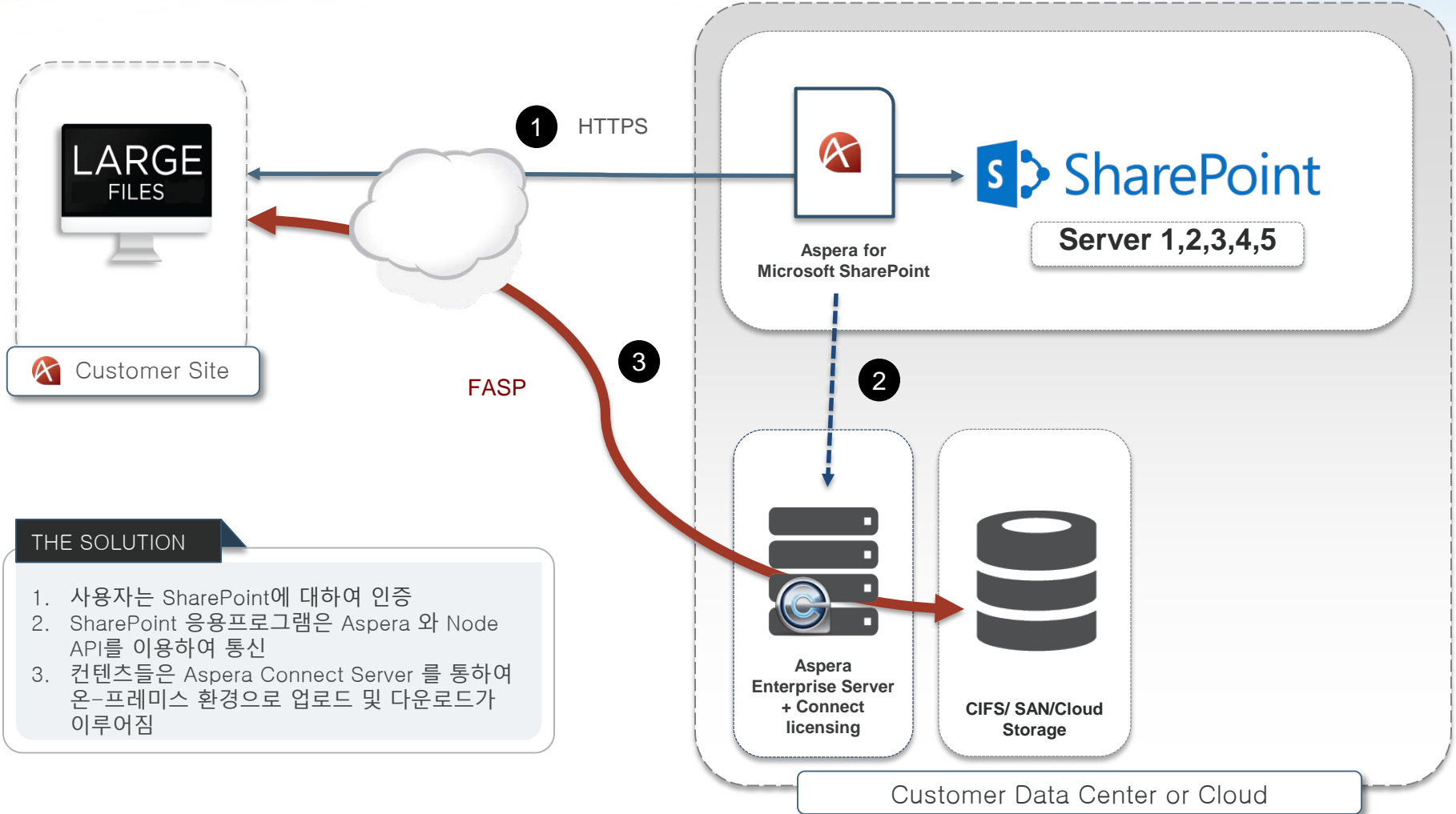
- SharePoint 로 많은 데이터를 신속하게 전송
- 대형 비디오, 이미지, 그래픽 미디어 자산의 보관
- 대형 엔지니어링 및 건축 파일의 전송
- 의료용 영상 및 스캔된 문서의 안전한 보관





THE SOLUTION

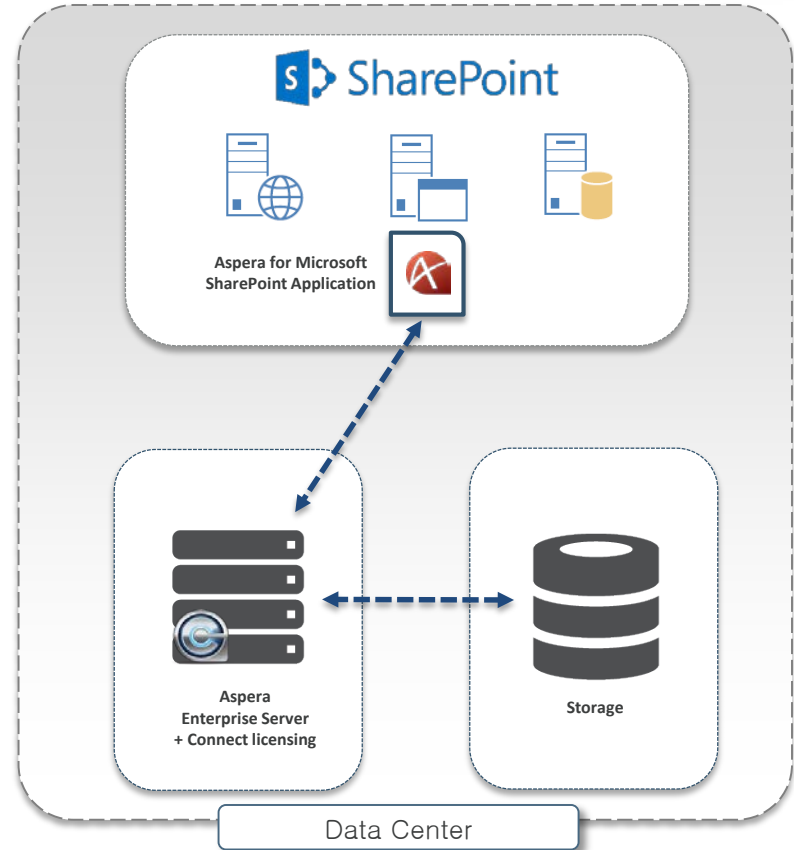
1. 사용자는 SharePoint에 대하여 인증
2. SharePoint 데이터는 DAS 스토리지에 저장됨
3. DAS 스토리지는 SharePoint를 위한 다중 DB 볼륨들로 분할



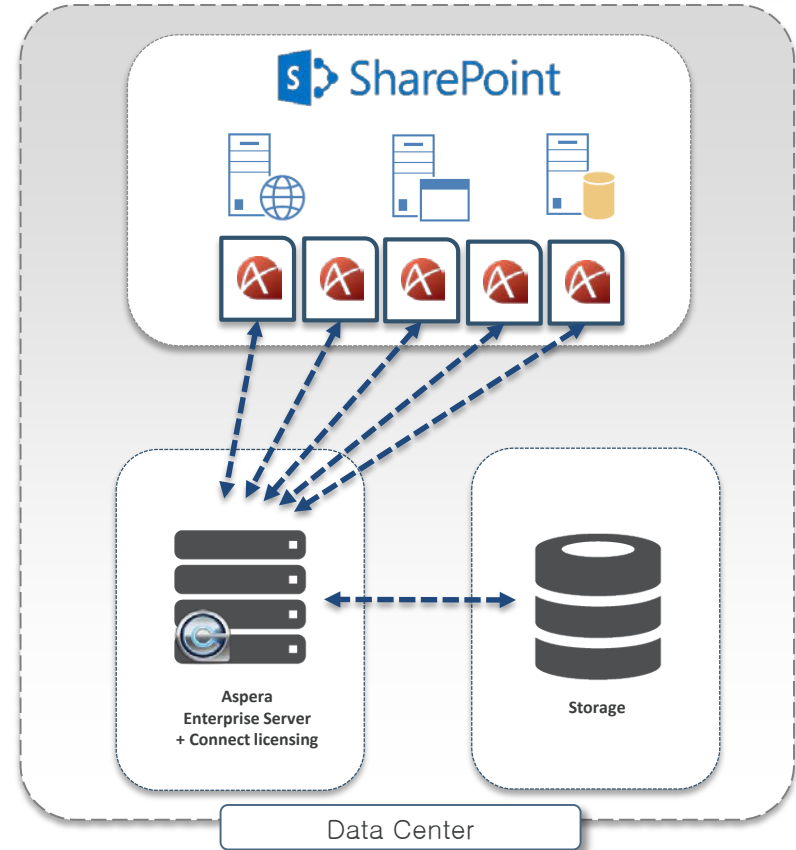
THE SOLUTION

1. 사용자는 SharePoint에 대하여 인증
2. SharePoint 응용프로그램은 Aspera 와 Node API를 이용하여 통신
3. 컨텐츠들은 Aspera Connect Server 를 통하여 온-프레미스 환경으로 업로드 및 다운로드가 이루어짐

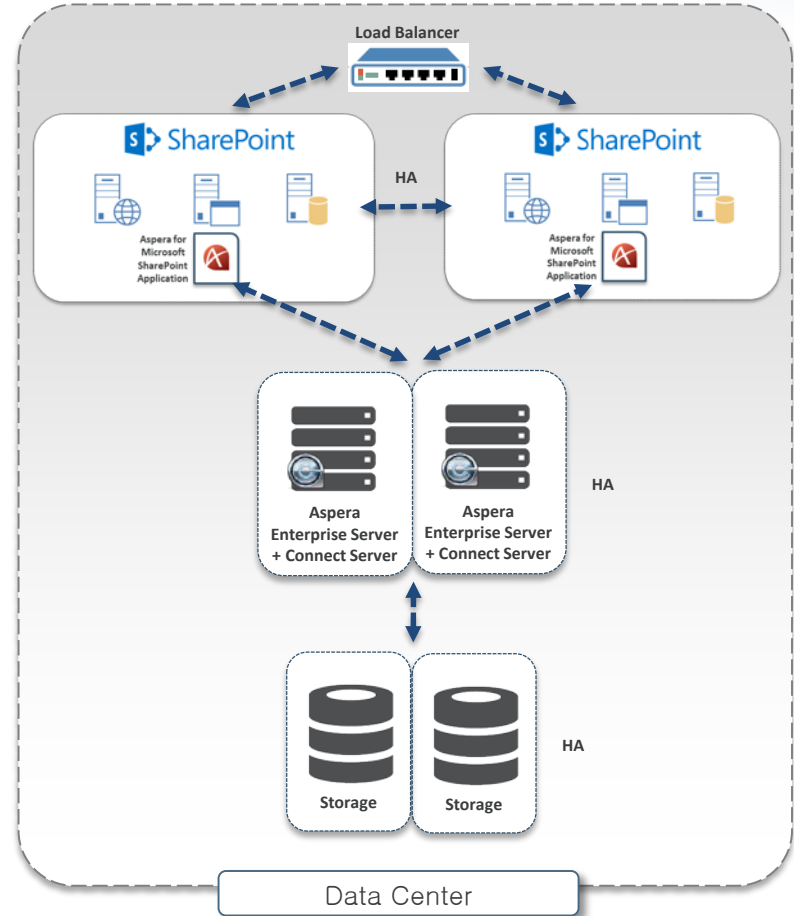
- 단일 SharePoint 배포
- 단일 데이터센터
- 비 고가용성
- 단일 Aspera 스토리지 위치
- 라이선싱 요구사항
 - Aspera for Microsoft SharePoint Application (1)
 - Aspera Enterprise Server (1)
 - Aspera Connect Server Add-on (1)
- Comments
 - 가장 기본적인 시나리오
 - 고가용성을 고려하지 않음을 이유로, 일반적으로 제안되지 않음



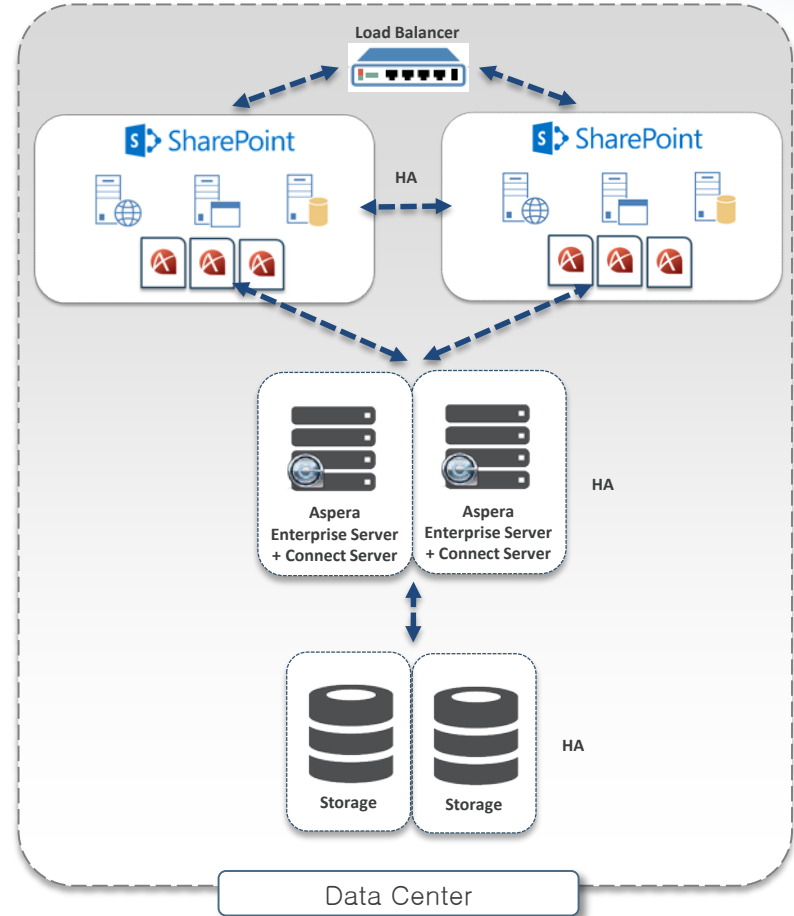
- 다중 SharePoint 배포
- 단일 데이터센터
- 비 고가용성
- 단일 Aspera 스토리지 위치
- 라이선싱 요구사항
 - Aspera for Microsoft SharePoint Application (5)
 - Aspera Enterprise Server (1)
 - Aspera Connect Server Add-on (1)
- Comments
 - 일반적인 시나리오 (다중 SharePoint 서버) 이지만, 여전히 고가용성은 배제되어 있음



- 단일 SharePoint 배포 (clustered farm)
- 단일 데이터센터
- 고가용성 – Clustered
- 라이선싱 요구사항
 - Aspera for Microsoft SharePoint Application (1)
 - Aspera Enterprise Server (1)
 - Aspera Connect Server Add-on (1)
 - Aspera for Microsoft SharePoint Application Clustered (1)
 - Aspera Enterprise Server Clustered (1)
 - Aspera Connect Server Add-on Clustered (1)
- Comments
 - 기업 시장에 “초기제안”으로 안정적으로 운영할 수 있는 구성

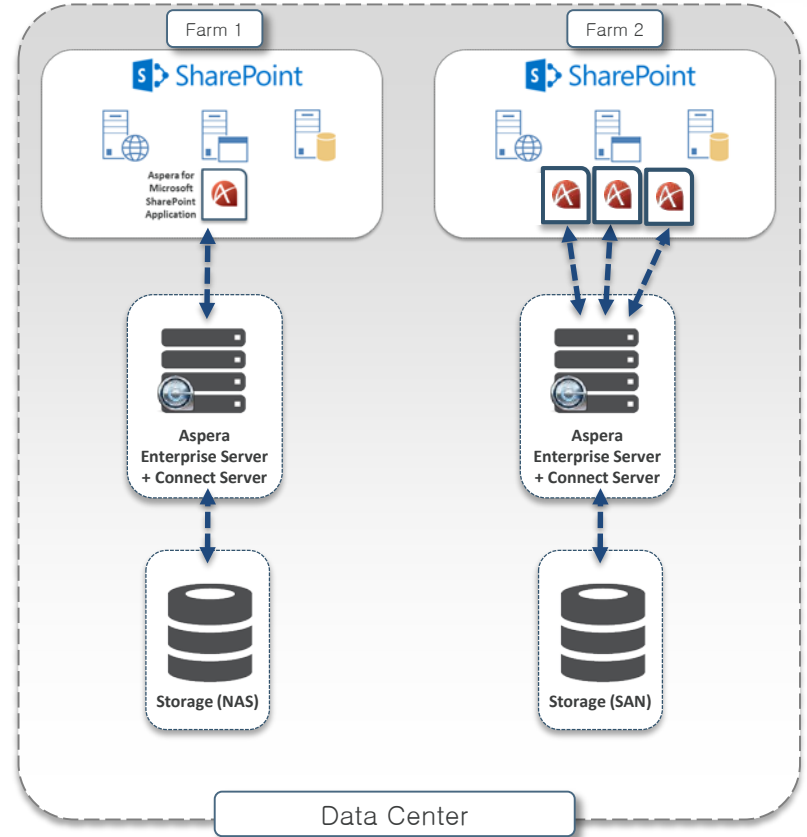


- 다중 SharePoint 배포 (clustered farm)
- 단일 데이터센터
- 고가용성 – Clustered
- 라이선싱 요구사항
 - Aspera for Microsoft SharePoint Application (3)
 - Aspera Enterprise Server (1)
 - Aspera Connect Server Add-on (1)
 - Aspera for Microsoft SharePoint Application Clustered (3)
 - Aspera Enterprise Server Clustered (1)
 - Aspera Connect Server Add-on Clustered (1)



추가적인 배포 시나리오

- 2 SharePoint 배포 (farms)
- 단일 데이터센터
- 비 고가용성
- 다중 Aspera 스토리지 위치
- 라이선싱 요구사항
 - Aspera for Microsoft SharePoint Application (4)
 - Aspera Enterprise Server (2)
 - Aspera Connect Server Add-on (2)



- 2 SharePoint 배포 (farms)
- 다중 데이터센터
- 비 고가용성
- 다중 Aspera 스토리지 위치
- 라이선싱 요구사항
 - Aspera for Microsoft SharePoint Application (2)
 - Aspera Enterprise Server (2)
 - Aspera Connect Server Add-on (2)

